

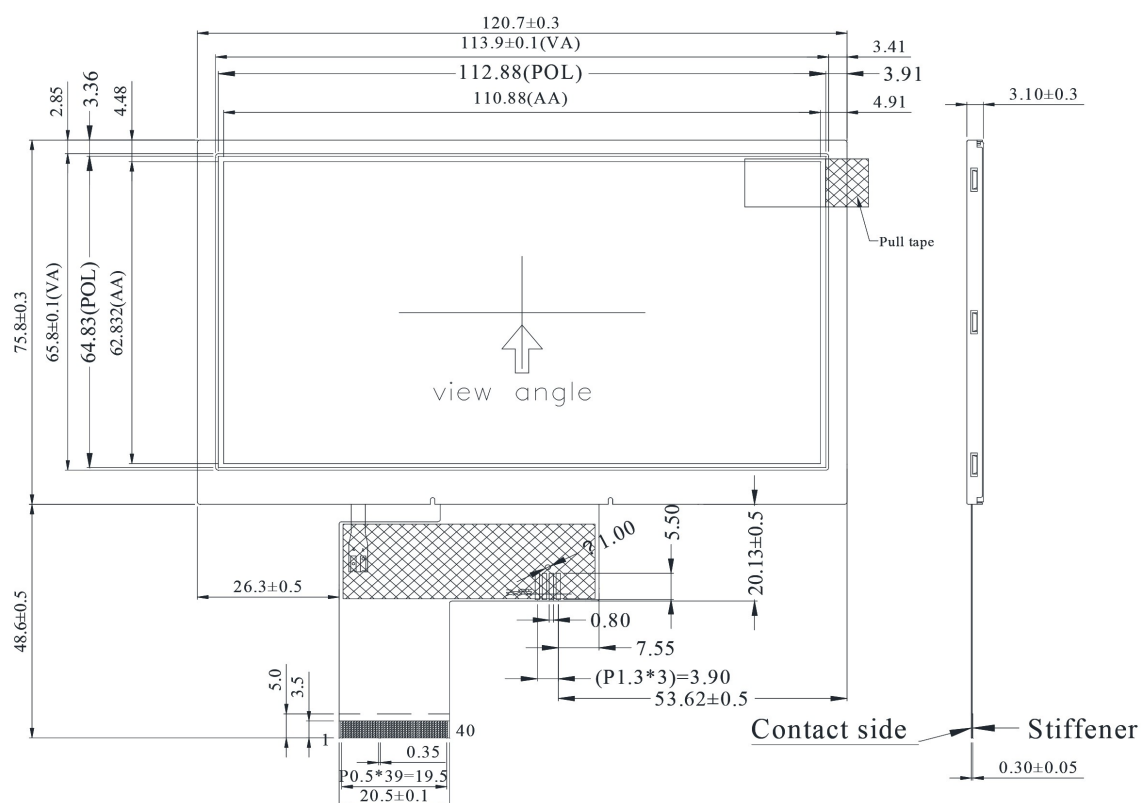
Aug, 2016

## 製品紹介 - 5 インチ TFT WF50C

WF50Cは5.0インチのTFT LCDモジュールです。480x272(WQVGA)フルカラーでILI6480H2コントロールICを内蔵し、24Bit RGBパラレルのインターフェースを支援しております。製品外観寸法は120.7 x 75.8 mmで、有効動作エリア(Active area)サイズは110.88 x 62.832 mmです。供給電圧のロジック範囲は3.0V~3.6Vで、電源電圧は3.3Vです。

WF50Cは横向き型TFTで、医療設備、産業用機器の制御パネル等に応用されます。動作温度は-20℃~+70℃で、保存温度は-30℃~+80℃です。以下は概要仕様で、何卒ご参照ください。

Item-WF50C	Dimension
表示サイズ(対角線)	5 インチ
解像度	480 x RGB x 272(TFT)
モジュールサイズ	120.7 x 75.8 x 3.1 mm
有効表示領域	110.88 x 62.832 mm
ドットピッチ	0.231 x 0.231 mm
LCDタイプ	TFT, ノーマリ, ホワイト, 透過型
視野角	12 時方向
グレースケール反転	6 時方向
バックライトタイプ	LED・ノーマリ・ホワイト
タッチパネルタイプ	抵抗膜方式タッチパネルオプション
インターフェース	RGB
表面	Anti-Glare

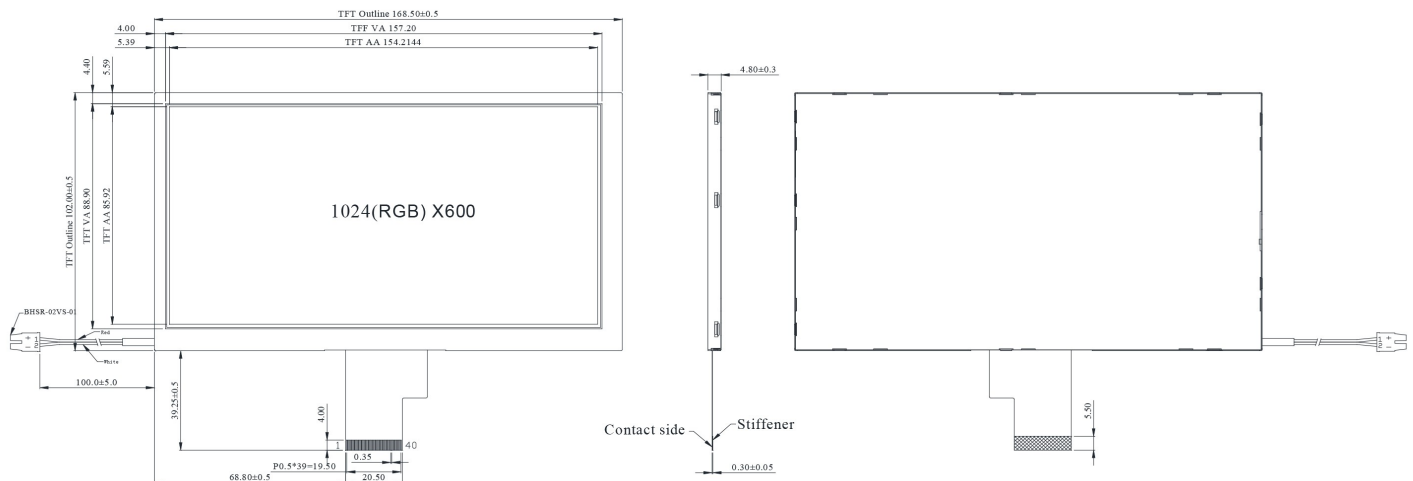
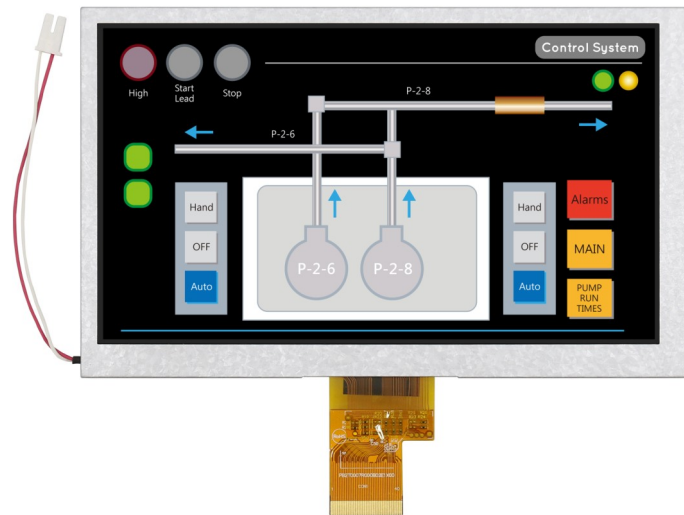


## 製品紹介 - LVDS 7 インチ 高輝度TFT WF70B

WF70BSIAHLNN0は7インチの高輝度TFT LCDモジュールで、解像度は 1024x600 ピクセルです。WF70BSIAHLNN0はLVDSのインターフェースを支援し、典型的な40-pinを含み、輝度は1100 cd/m<sup>2</sup>で、動作温度は-20℃ ~+70℃で、保存温度は -30℃~+80℃です。

外観寸法は 168.5 x 102.0 mm 、AA sizeは154.2114 x 85.92 mmです。電源電圧は(DVDD) 3.0v~3.6vで、典型的な値は3.3Vです。この高輝度TFTLCDモジュールは、屋外に非常に適している、例えば、屋外の測定装置です。

Item-WF70BSIAHLNN0#	Dimension- High Brightness
表示サイズ	7 inch
解像度	1024 x RGBx600(TFT)
モジュールサイズ	168.5 x 102.0 x 4.8 mm
有効表示領域	154.2114 x 85.92 mm
ドットピッチ	0.1506 x 0.1432 mm
LCD タイプ	TFT, ノーマリ ホワイト, 透過型
視野角	12 時方向
グレースケール反転	6 時方向
バックライトタイプ	LED, ノーマリ ホワイト
タッチパネル	静電膜/抵抗膜方式タッチパネルオプション
インターフェース	LVDS
表面	Anti-Glare



## LVDS 7 インチ TFT WF70B 高輝度& 広い視野角

WF70BZAHLEN0は、モジュール上の高輝度、広視野角Oフィルム技術を持つ対角サイズ7インチのTFT液晶ディスプレイです。外観寸法は168.5 x 102.0 mm、AAサイズは154.2114 x 85.92 mmです。

解像度は 1024x600 ピクセルで、FPCのピン配置は40ピンにし、6-bit / 8-bit LVDSのインターフェースを支援します。

供給電圧のロジック範囲(DVDD)は3.0V~3.6V、電源電圧は3.3Vです。このTFT液晶モジュールは高輝度800~900 cd/m<sup>2</sup>と広い視野角(左: 75 / 右: 75 / 上: 75 / 下: 75 度)が紹介されます。

動作温度は-20℃~+70℃で、保存温度は-30℃ ~+80℃です。

例えば屋外用途設備、屋外の測定機器、GPSナビゲーションシステムに非常に適します。

Item- WF70BSZAHLNN0#	Dimension- High Brightness +O Film
サイズ	7 inch
解像度	1024 x RGBx600 (TFT)
モジュールサイズ	168.5 x 102.0 x 4.8 mm
有効表示領域	154.2114 x 85.92 mm
ドットピッチ	0.1506 x 0.1432 mm
LCD タイプ	TFT, ノーマリホワイト, 透過型
視野角	12 時方向
グレースケール反転	6 時方向
バックライトタイプ	LED, ノーマリ ホワイト
タッチパネル	静電膜/抵抗膜方式タッチパネルオプション
インターフェース	LVDS
表面	Anti-Glare

