

Nov., 2016

2016 Electronica 出展円満終了

2016 Electronica ドイツ・ミュンヘンのご来場誠に有難うございました。この度、Winstarは最新製品と技術を展示致しました。数多くの客様はTFT及び有機EL(OLED)の展示壁に引かれて製品の優れた表現力を興味津々で見つめております。

有機EL(OLED)、TFT及び組込システム(Embedded System)をめぐってよい評価だけではなく、設計や応用分野などのアドバイスも得られました。今後、全力を挙げて有機EL、TFT及び組込システムを引き続き発表するように尽力しております。当社が長年ディスプレイ業界の発展に力を注いで影響力を果たすことによって、ご来場のお得意先から感謝の言葉を頂きました。皆様のご厚情に応えるため、最高の中小型ディスプレイを提供するのを目指して謹んで参ります。

 **electronica** 2016
inside tomorrow

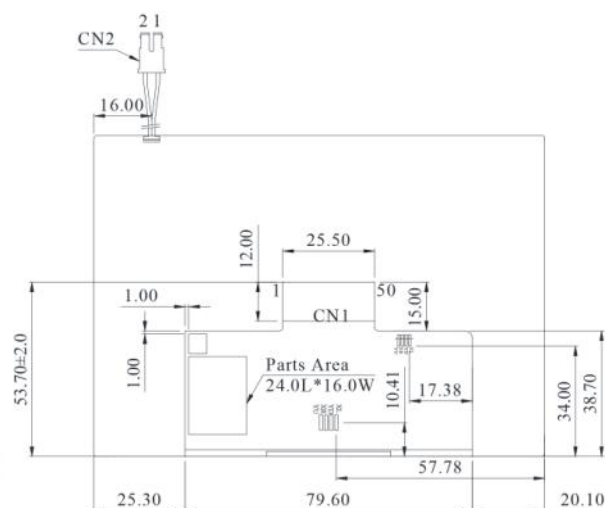
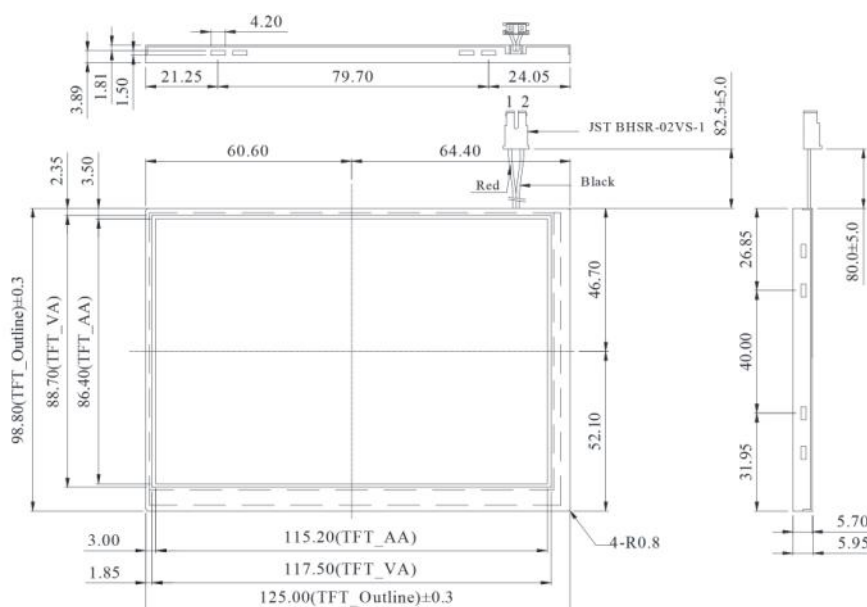
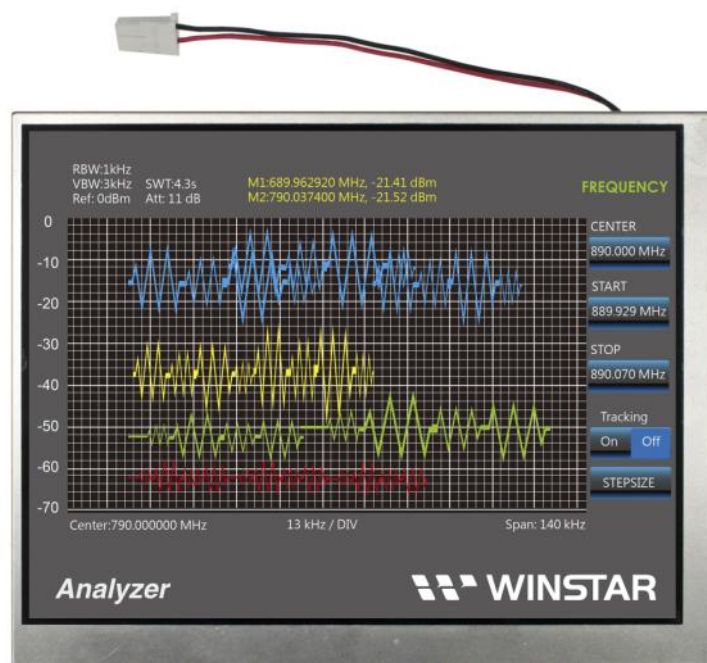
▶ [Link to YouTube Exhibition Highlights](#)

製品紹介 - 5.7 inch TFT-LCD WF57F

Winstar標準仕様の WF57Fは VGA 640 x 480解像度対応品です。製品外形寸法は125.0 x 98.8 x 5.95 mm (FPC含まず)で、有効表示エリアサイズ(Active Area)は115.2 x 86.4 mmです。静電容量式タッチパネル (CTP)及び抵抗膜式タッチパネル (RTP)を搭載することは選択可能です。

WF57F はRGBインターフェース対応品です。視野角は6時方向で12時方向がグレースケール反転方向となっており、画面アスペクト比は4:3です。LCM供給電圧 (VCC)は 3.0V ~ 3.6Vにされて、消費電流は 29.7 mWです。輝度は400 ~ 500 cd/m²で、動作温度範囲は -20 °C ~ +70 °Cで保存温度範囲は -30 °C ~ +80 °Cです。

WF57FTLAFDNN0	仕様
サイズ	5.7 インチ
ドットマトリクス	640 x RGB x 480 (TFT)
モジュールサイズ	125.0 x 98.8 x 5.95 mm
有効エリア	115.2 x 86.4 mm
ドットピッチ	0.06 x 0.18 mm
LCDタイプ	TFT・白色・透過型
視野角度	6時方向
グレースケール反転	12時方向
長寛比	4:3
バックライトタイプ	LED・白色
タッチパネルタイプ	オプション RTP / CTP
表面	グレア



5" HDMI信号タッチパネル液晶小型 (For Raspberry Use) - WF50BTIFGDHTX

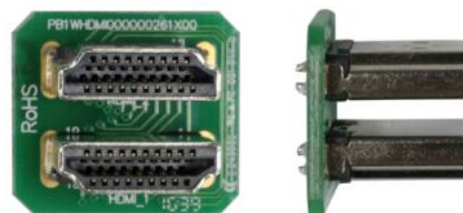
5インチのHDMI通信搭載の新規製品ミニコンピュータディスプレイ(Mini Computer Display) WF50BTIFGDHTXを発表致します。これは抵抗膜式タッチパネルを搭載した5インチTFTにHDMI通信接続機能を付加した製品で、解像度はWVGA 800 x 480ドットとなっております。WF50BTIFGDHTXの製品にはHDMI通信対応のコントロールボードがあって、基板に40-pinのコネクタが実装されました。ラズベリーパイ(Raspberry Pi)を利用すれば使い方が簡単になります。基板に抵抗膜式タッチパネルを制御するUSB接続端子は設けられました。そして、静電容量式タッチパネル対応品は選択可能です。WF50BTIFGDHTXと客先のラズベリーパイと接続する当社開発のHDMIコネクタ: WWHDMI-00#はオプションルです。

この製品は簡易で小型で、HDMIインターフェースを通してラズベリーパイの他、組込システムにも使えます。像度は800x480で数多くのソフトウェアが駆動できます。一方、小型サイズの便利さも確保できました。最後ですが、この製品はHDMIとUSB接続ケーブル抜きですので、何卒ご注意くださいようをお願い致します。



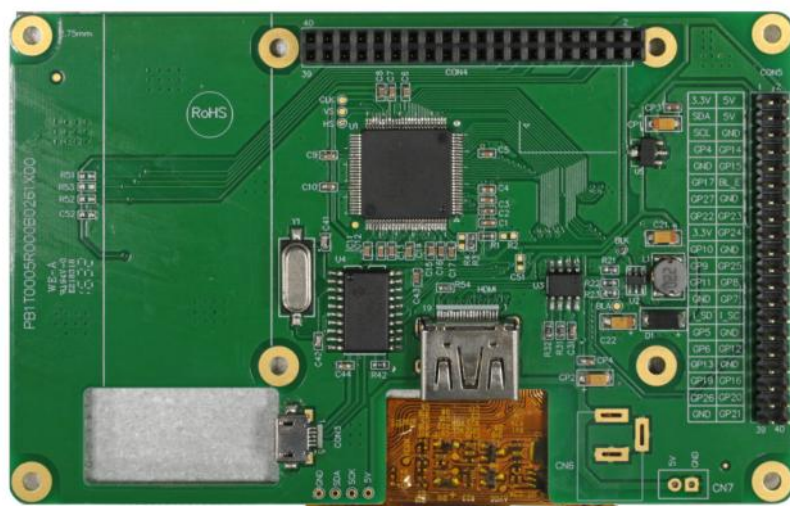
Front Side:

- 5" TFT LCD
- 抵抗膜式タッチパネル搭載



Part No. WWHDMI-00#

- HDMIコネクタサポート (TFTとラズベリーパイを接続)



Back Side:

- コントロールボード付
- HDMIコネクタサポート (Only DVI Signal)
- RTP USB接続端子
- 40-pinコネクタ付

WF50BTIFGDHTXの特色と基本仕様

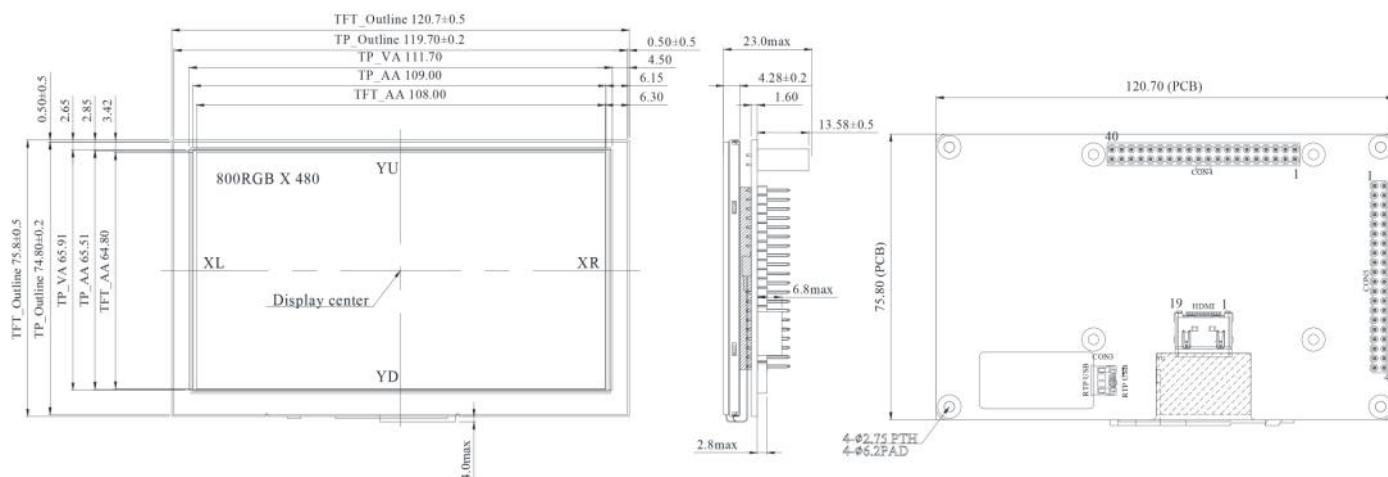
WF50BTIFGDHTX	仕様
サイズ	5 インチ
ドットマトリクス	800 × 3(RGB) × 480
モジュールサイズ	120.7 x 75.8 x 23.0 (Max) mm
有効エリア	108.0 x 64.8 mm
ドットピッチ	0.045 x 0.135 mm
LCDタイプ	TFT・白色・透過型
視野角度	12時方向
グレースケール回転	9時方向
画面アスペクト比	16:9
バックライトタイプ	LED・白色
ドライバーIC	TFP401
インターフェイス	HDMI コネクタサポート (Only DVI Signal)
タッチパネルタイプ	抵抗膜式タッチパネル (USBインターフェイス)
表面	アンチグレア

特色:

- ▶抵抗膜式タッチパネル(USB端子)搭載
- ▶静電容量式タッチパネルのご利用も可能です。(開発中)
- ▶タッチパネル抜の仕様にも対応可能です。
- ▶タッチパネルの感度も反応速度も良くなります。
- ▶ラズベリーパイ以外にも使えます。
- ▶ミニコンピュータではなくて、モニターとしても使えます。
- ▶TFTとラズベリーパイを接続するHDMIコネクタはオプションです。

基本仕様:

- ▶5インチTFT。抵抗膜タッチパネル搭載。
- ▶解像度800x480
- ▶HDMIコネクタサポート信号入力
- ▶40 pins GPIOサポート
- ▶USBタッチと電力仕様5V@1A
- ▶リフレッシュレート: 60HZ
- ▶操作温度: 0°C ~+70°C
- ▶保存温度: 0°C ~+80°C



The non-specified tolerance of dimension is ± 0.3 mm.